

# The R&A 지속가능한 골프코스 리노베이션 및 유지 관리 세미나

## The R&A Seminar on Sustainable Golf Course Renovation and Maintenance in Korea

인천 네스트 호텔 Nest Hotel, Incheon, Korea

2017년 3월 17일 17 March 2017

R&A

# 골프코스 리노베이션 Golf Course Renovation

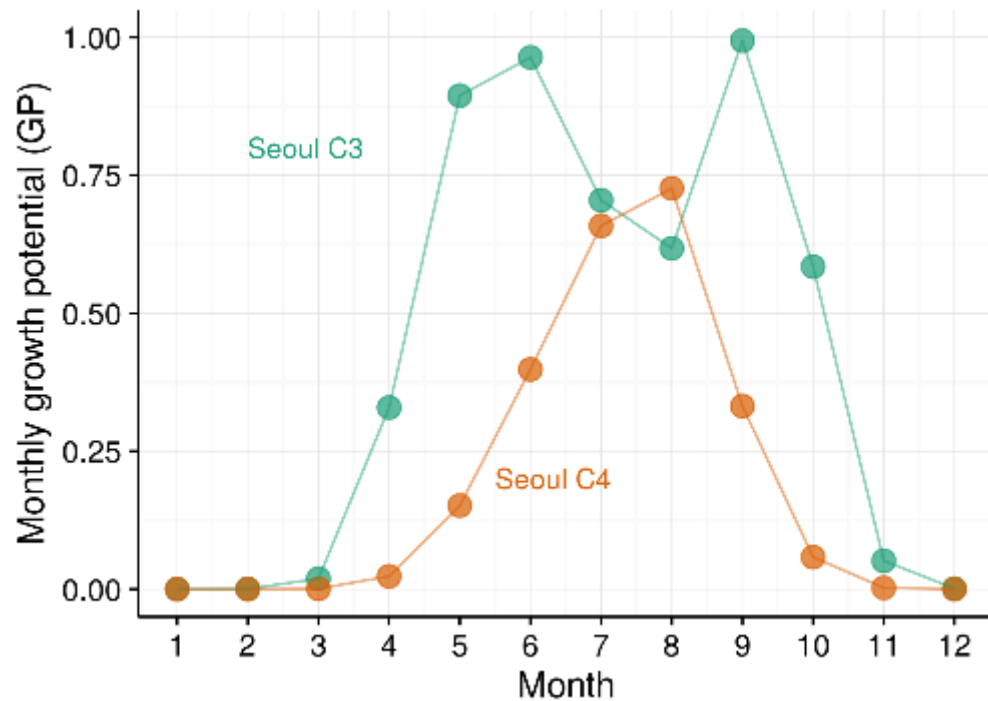
미카 우즈 Micah Woods  
수석 과학자, 아시아 잔디 연구소  
Chief Scientist, Asian Turfgrass Center

The logo for R&A, consisting of the letters 'R' and 'A' in a white serif font, with an ampersand between them, all set against a dark blue square background.

R&A

# 목차 Contents

1. 관리 잔디지역 최소화하기 Grass selection
2. 토양 개량 및 샌드캐핑 Minimize the area of maintained turfgrass
3. 토양 개량 및 샌드캐핑 Soil modification and sandcapping





- 가능하면 난지형 잔디 선택.  
Choose warm-season grasses when possible.
- 최대 잔디관리지역에 난지형 잔디 선택.  
Choose warm-season grasses for the largest areas of maintained turf.



- 한지형 잔디 사용시 생장에 필요한 투입이 더 적은 개량된 품종 선택.  
When using cool-season grasses, choose improved varieties that require fewer inputs to survive.



- 잔디 선택의 두 가지 간단한 규칙. 가능한 난지형 잔디를 선택하고 개량종을 사용하면. 결과적으로 투입이 더 감소됩니다.  
Two simple rules for grass selection. Warm-season when possible, and use of improved varieties. The result is lower inputs.

# 잔디 관리지역 최소화

## Minimize maintained turf area



- 잔디 깎기와 비료 살포가 온실가스 배출의 최대 요인입니다.  
Mowing and fertilizing are the largest contributors to greenhouse gas emissions.
- 비료 살포량을 줄이면 잔디깎기 횟수가 줄어들고, 일반적으로 잔디관리지역을 줄이면 투입량이 줄어들게 됩니다.  
Less fertilizer reduces mowing. Less maintained turf area reduces inputs in general.





- 실제 얼마나 많은 지역의 잔디를 깎아야 할까요?  
How much area really needs to be mown?



- 플레이 선상에 집중함으로써 잔디관리지역을 최소화할 수 있습니다.  
Minimize maintained turf by focusing on playing corridors.

# 토양 개량 및 샌드캐핑

## Soil modification and sandcapping



- 가능하면 토양을 사용하십시오.  
잔디는 모래에서 잘 자라지 못합니다.  
Use soil when possible. Grass doesn't grow well in sand.
- 모래 뿌리 층은 더 많은 관리가 필요합니다.  
Sand rootzones require more maintenance.



- 모래 뿌리층을 집중적으로 관리하지 않으면 잔디가 죽게 됩니다.  
When a sand rootzone is not intensively maintained, it fails.



- 난지형 잔디  
Warm-season grass
- 한지형 품종의 개량 품종들  
Improved varieties of cool-season species
- 잔디관리지역 최소화  
Minimize the area of maintained turf
- 절대적으로 필요한 경우가 아니면 샌드캐핑하지 마세요  
Not sandcapping unless absolutely necessary

Based in St Andrews, The R&A organises The Open Championship, major amateur events and international matches. Together with the United States Golf Association, The R&A governs the game worldwide, jointly administering the Rules of Golf, Rules of Amateur Status, Equipment Standards and World Amateur Golf Rankings. The R&A's working jurisdiction is global, excluding the United States and Mexico.

The R&A is committed to working for golf and supports the growth of the game internationally and the development and management of sustainable golf facilities. The R&A operates with the consent of 152 organisations from the amateur and professional game and on behalf of over 30 million golfers in 138 countries.



The R&A, St Andrews, Fife, Scotland KY16 9JD  
Telephone: +44 (0) 334 460 000 Fax: +44 (0) 334 460 001  
info@randa.org RandA.org TheOpen.com